



Comune di  
Villanova del Ghebbo

ecoambiente



ECOCALENDARIO 2020

Lavoriamo insieme per migliorare il servizio

# FAMIGLIE: MODALITÀ DI RACCOLTA

**ESPORRE CONTENITORI E SACCHETTI LA SERA PRECEDENTE LA RACCOLTA.**

**I contenitori, una volta svuotati, devono venire ritirati.** Non lasciare rifiuti all'esterno del bidone.  
Per la sostituzione e la richiesta di nuovi contenitori contattare il numero verde di Ecoambiente.

## UMIDO



**SÌ**

- Avanzi di cibo e alimentari avariati.
- Gusci d'uovo, piccoli ossi, gusci di frutta secca, di molluschi.
- Filtri di tè e fondi di caffè.
- Fiori recisi e piante domestiche.
- Carta assorbente e salviette di carta.

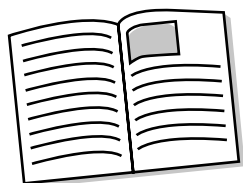
**NO**

- Cibi liquidi, olio alimentare.
- Sostanze pericolose.
- Stracci anche se bagnati.
- Materiali riciclabili (come vetro, plastica) e altre impurità.
- Confezioni di alimenti.



Utilizzare sacchetti compostabili da inserire nel **bidone marrone**.

## CARTA

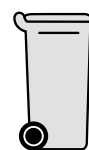


**SÌ**

- Sacchetti di carta.
- Giornali, riviste, ecc.
- Carta da cancelleria e fotocopie.
- Cartone e cartoncino.
- Imballaggi in cartone e ondulato, carta assorbente e tovaglioli di carta.
- Contenitori per bevande tipo Tetra Pak®.

**NO**

- Carta oleata (da salumeria o macelleria).
- Carta carbone, carta adesiva e carta da parati.
- Buste postali di carta con interno "millebolle".
- Nylon, sacchetti in plastica, cellophane.
- Altri rifiuti.



Conferire il materiale sfuso nell'apposito **bidone bianco**.

**ATTENZIONE:**  
è vietato conferire la carta con sacchetti e involucri in plastica.

## VETRO



**SÌ**

- Bottiglie, barattoli, vasi e vasetti in vetro, damigiane senza involucro (fino a 5 lt).
- Contenitori di vetro in genere.

**NO**

- Lampadine, lastre di vetro grosse, specchi, vetro artistico (lampadari, ecc.), oggetti in ceramica e porcellana, tappi in alluminio o acciaio, ecc.



Conferire i contenitori di vetro senza tappi e senza sacchetti, nell'apposito **bidone verde**.

## PLASTICA LATTINE



**SÌ**

- **Plastica**
- Bottiglie, flaconi e dispenser.
- Contenitori rigidi e flessibili per alimenti.
- Confezioni sagomate (blister).
- Sacchetti in plastica, film e pellicole.
- Reti in plastica per frutta e verdura.
- Vaschette e altri imballaggi in polistirolo.
- Piatti e bicchieri in plastica.

**Alluminio e acciaio**

- Lattine e scatolame in alluminio e acciaio.
- Film e vaschette in alluminio per alimenti, tappi in alluminio, acciaio ecc.

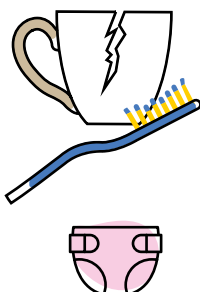


Conferire il rifiuto nel **sacco azzurro o in altri sacchetti trasparenti**.

**NO**

- Contenitori etichettati "T e/o F", contenitori in cartone accoppiato tipo Tetra Pak®.
- Gli oggetti in plastica vanno conferiti nel secco non riciclabile.

## SECCO



**SÌ**

- Oggetti e giocattoli in gomma e plastica.
- Carta carbone, oleata, adesiva.
- Calze di nylon e lamette usa e getta.
- Spazzole e spazzolini, cosmetici.
- Pannolini, pannoloni, assorbenti, cotton-fioc.
- Sacchetti con residui aspirapolvere.
- Cocchi di vaso e ceramica.
- Lampadine tradizionali e alogene.

**NO**

- Carta, cartone, vetro, plastica e lattine.
- Organico e verde.
- Rifiuti pericolosi (medicinali, pile, batterie...).
- Imballaggi di plastica.
- Legno, oggetti metallici.
- Altri rifiuti riciclabili.



Conferire il rifiuto secco in sacchetti di max 10 kg e inserirli nell'apposito contenitore consegnato.

**È ATTIVO UN SERVIZIO PERSONALIZZATO PER LA RACCOLTA DI PANNOLINI E PANNOLONI** con cadenza settimanale e la dotazione di uno specifico contenitore. Per l'attivazione chiamare il numero verde 800.186622. Il servizio rimane attivo per 3 anni; si invita a comunicare in caso di disdetta del servizio.

## VERDE

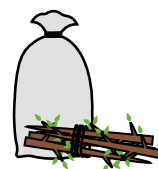


**SÌ**

- Sfalci d'erba, fiori recisi e piante domestiche, residui dell'orto, foglie, ramaglie potatura di alberi e siepi.
- Casette in legno leggero.

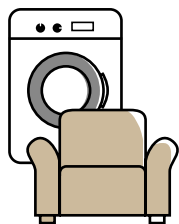
**NO**

- Vasi di coccio, plastica o vetro.
- Filo di ferro o fascette metalliche, sostanze pericolose o altre impurità.



➔ **Negli appositi sacchi in dotazione per un massimo di 2 metri cubi (il rifiuto eccedente non sarà ritirato).** Le ramaglie da potatura devono essere legate in fasci di circa 1 metro con una cordicella in materiale biodegradabile (NO filo di ferro, nylon, ecc.).

## INGOMBRANTI E RAEE



**SÌ**

**Ingombranti**

- Mobili e arredi (sedie, tavoli, divani, armadi) materassi, reti, mobili da giardino, infissi, recinzioni, tubi, attrezzi voluminosi, assi e bancali in legno, biciclette, carriole, cerchi, stendini, specchi, gabbie, involucri per damigiane.

**SÌ**

**RAEE - Rifiuti da Apparecchiature Elettriche ed Elettroniche**

- Frigoriferi, congelatori, condizionatori, lavatrici, forni e microonde, televisori, computer, stampanti, lettori DVD, radio e hi-fi, phon, piastre per capelli, aspirapolvere, cellulari (senza batteria), caricabatteria.

**NO**

- Bidoni con residui tossici, industriali o agricoli nocivi per la salute.

➔ **All'Ecocamion oppure raccolta a domicilio gratuita su semplice prenotazione al**

**Numero Verde Gratuito**  
**800-186622**

facendo attenzione che è ammesso massimo mezzo metro cubo di rifiuti per utente e un peso, per singolo collo, non superiore ai 15 kg.

## OLIO ALIMENTARE



**SÌ**

- Olio di oliva, di semi vari, di palma.
- Olii e grassi residui di cottura e frittura.
- Grassi vegetali (margarina) e animali (burro).

**NO**

- Non si devono miscelare aceto, residui di alimenti solidi, olio minerale, detersivi, prodotti chimici in genere.



➔ Utilizzare le apposite tanichette distribuite da Ecoambiente o contenitori di plastica idonei, che si devono **conferire presso l'Ecocentro, Ecocamion o negli appositi punti olio di raccolta stradali.**

**ATTENZIONE:** è vietato deporre i contenitori a terra di fianco alla cisterna

## INDUMENTI USATI

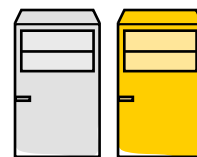


**SÌ**

- Abiti e indumenti dismessi, in buone condizioni, anche vintage, lana, tendaggi e tovaglie, borse, cinture, calzature dismesse.

**NO**

- Stracci unti, abiti non utilizzabili, strappati o in cattive condizioni, calzature rotte o non appaiate.



➔ **Presso gli appositi contenitori dislocati sul territorio o presso l'Ecocentro.**

## PERICOLOSI

### PILE

- Pile a stilo.
- Pile a bottone.
- Batterie per cellulari.

### MEDICINALI

- Farmaci scaduti.
- Fiale per iniezioni.
- Disinfettanti.
- Sciroppi, pastiglie, pomate (senza confezione in cartone).

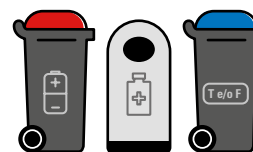
### PERICOLOSI

- Prodotti per la casa, per il fai da te, per il giardinaggio.
- Bombole spray contenenti ancora residui.
- Correttori con solventi e trieline.

**Nota:**

**I contenitori di detersivi usati per le pulizie di casa (es. per pavimento, bucato, ecc.) possono essere inseriti negli imballaggi in plastica e lattine ma devono essere prima svuotati e risciacquati.**

Se invece contengono residui di prodotto vanno conferiti in Ecocentro.



➔ **Presso gli appositi contenitori dislocati sul territorio, presso l'Ecocentro o Ecocamion (dove previsto).**

# AZIENDE: MODALITÀ DI RACCOLTA

## VETRO

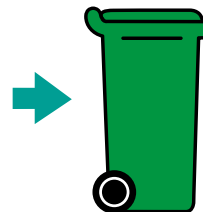


**SÌ**

- Bottiglie, barattoli, vasi e vasetti in vetro, damigiane senza involucri.
- Vetri vari anche se rotti.

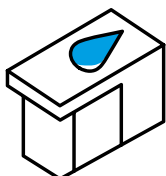
**NO**

- Lampadine, lastre di vetro grosse, specchi, vetro artistico (lampadari, ecc.), oggetti in ceramica e porcellana, tappi in alluminio o acciaio, ecc.



Negli appositi bidoni carrellati secondo le frequenze indicate e previste nel calendario.

## CARTUCCE E TONER



**SÌ**

- Cartucce toner per stampanti laser, cartucce per stampanti e fax a getto di inchiostro, cartucce per stampanti ad aghi.

**NO**

- Apparecchiature di stampa (fax, stampanti, fotocopiatrici) o loro componenti.



È possibile richiedere l'attivazione del servizio di ritiro a domicilio, con l'assegnazione di appositi contenitori.

## OLIO ALIMENTARE



**SÌ**

- Olio di oliva, olio di semi vari, olio di palma.
- Olii e grassi residui di cottura e frittura.
- Grassi vegetali (margarina) e animali (burro).

**NO**

- Non si devono miscelare aceto, residui di alimenti solidi, olio minerale, detersivi, prodotti chimici in genere.

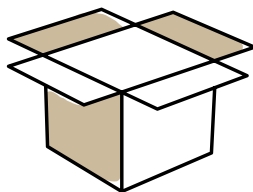


Per la raccolta sono messi a disposizione contenitori in comodato d'uso gratuito ed un servizio di raccolta specifico.

Chiedi al numero verde le informazioni per l'attivazione.

Numero Verde Gratuito  
**800-186622**

## CARTONI

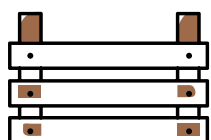


Ecoambiente ha istituito per le utenze non domestiche un servizio specifico di raccolta degli imballaggi in cartone, in aggiunta alla normale raccolta della carta.

Ecoambiente, come gestore del servizio pubblico, è l'unico autorizzato ad organizzare il ritiro dei rifiuti urbani, esonerando le aziende da tutte le formalità di applicazione della normativa sui rifiuti speciali (emissione

formulari, registri di carico e scarico, gestione quarta copia, ecc).

## LEGNO



Ecoambiente offre un servizio di raccolta degli scarti ed imballaggi di legno come cassette, pallet, ecc.

Per le utenze che ne avessero necessità il servizio è attivabile contattando il numero verde e concordando la tipologia di contenitore idoneo.



Per la raccolta sono messi a disposizione contenitori in comodato d'uso gratuito ed un servizio di raccolta specifico. Chiedi al numero verde le informazioni per l'attivazione.

Numero Verde Gratuito  
**800-186622**

# ECOCAMION

## DOVE

**Villanova del Ghebbo**  
**Piazzale denominato San Michele**

## COS'È

L'Ecocamion è il servizio attivato da Ecoambiente rivolto alle utenze che hanno bisogno di conferire quei rifiuti che, per tipologia, non possono essere gestiti dal servizio di raccolta "porta a porta" o stradale.

Si tratta di un furgone attrezzato che si reca periodicamente presso i Comuni che non sono dotati di Ecocentro.

Esso contribuisce a migliorare la raccolta differenziata e ad evitare l'abbandono di rifiuti lungo le strade e nelle campagne.

## COSA SI PUÒ PORTARE

- **Apparecchiature ed elettrodomestici di piccole dimensioni e poco pesanti**, quali televisori, computer, stampanti, videogiochi, microonde, tostapane, robot da cucina, ferri da stiro, phon, aspirabriciole, aspirapolvere, radio e HiFi, lampade a basso consumo.
- **Mobili** come comodini, sgabelli, specchi, attaccapanni ed altri oggetti d'arredo di piccole dimensioni (per i quali non è opportuno il ritiro a domicilio come rifiuti ingombranti).
- **Casalinghi** quali secchi, scope, assi da stiro, stendi biancheria, oggetti e casalinghi in genere, damigiane, pentolame, stoviglie.
- **Attrezzature da giardino** quali attrezzi per giardinaggio, tosaerba, annaffiatoi, sedie, tavolini, ombrelloni.
- **Attrezzi da bricolage** quali pile, batterie, contenitori per vernici, solventi, pennelli, taniche, olio motore, pneumatici di bici, moto, auto, scarti da hobbistica.
- **Biciclette**, tricicli, skateboard, pattini ed altri oggetti sportivi.
- **Olio alimentare esausto.**
- **Accumulatori al piombo** e batterie d'avviamento.
- **Toner e cartucce** di stampanti.
- **Inerti** da piccole demolizioni, calcinacci, piastrelle ecc. (solo da utenze domestiche) max 2 contenitori da 5 litri circa.
- **Farmaci** privi della scatola in carta.

## QUANDO

VENERDÌ	17 APRILE 2020	8.00 - 16.00
VENERDÌ	19 GIUGNO 2020	8.00 - 16.00
VENERDÌ	18 SETTEMBRE 2020	8.00 - 16.00
VENERDÌ	20 NOVEMBRE 2020	8.00 - 16.00
VENERDÌ	19 FEBBRAIO 2021	8.00 - 16.00



Per ogni altra informazione potete consultare il sito di Ecoambiente [www.ecoambienterovigo.it](http://www.ecoambienterovigo.it)

## ATTENZIONE

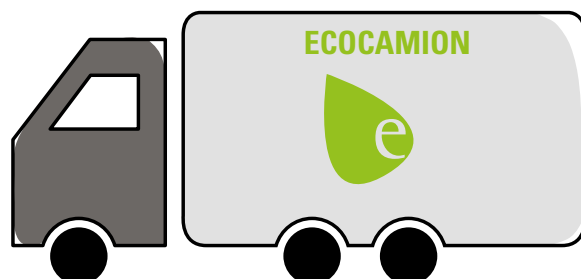


Ogni utente può conferire al massimo mezzo metro cubo di rifiuti ed il peso per singolo collo non può superare i 15 kg.



Per tutti gli elettrodomestici di grandi dimensioni o altri rifiuti ingombranti fare riferimento al servizio di raccolta domiciliare gratuito che potete prenotare chiamando il numero verde:

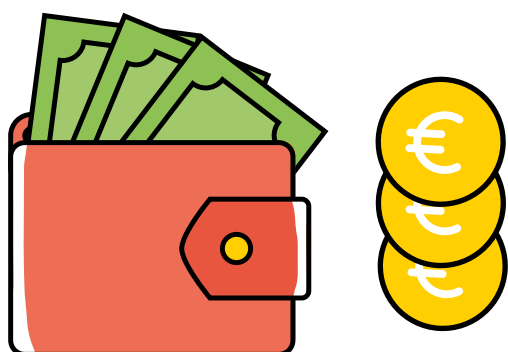
Numero Verde Gratuito  
**800-186622**



# SE LI LASCI, NON VALE!

## L'ABBANDONO DEI RIFIUTI È UN GESTO INCIVILE...

perché sporca il territorio dove tutti noi viviamo e dove i nostri figli crescono e giocano.



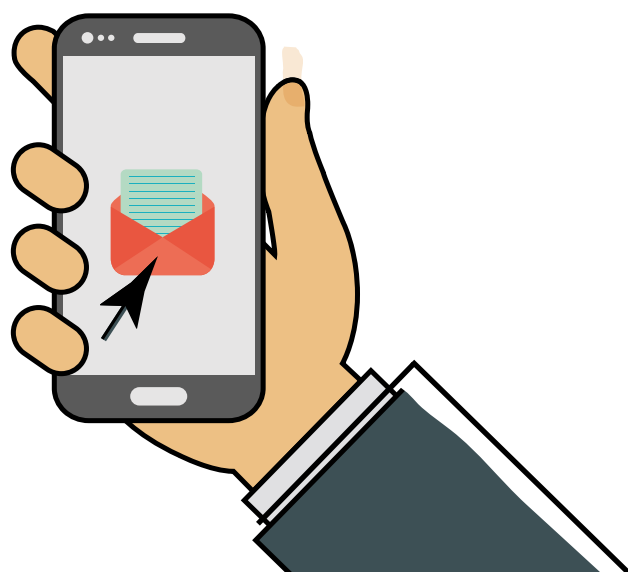
## ... E POCO INTELLIGENTE

perché comporta costi ambientali, sociali ed economici che ricadono sulle bollette di tutti.

**Differenzia correttamente i rifiuti,** conferiscili esclusivamente negli appositi contenitori ed esponili nelle giornate stabilite.

**Usfruisci gratuitamente dell'Ecocentro, Ecocamion o del servizio gratuito ingombranti.**

**Segnala** sempre situazioni di abbandono sul territorio.



## L'ABBANDONO DEI RIFIUTI È UN REATO

che prevede sanzioni ai sensi del decreto legislativo 152/2006 e sulla base dei regolamenti comunali.

# IL VADEMECUM PLASTIC FREE

La plastica è ricavata dal petrolio attraverso complesse lavorazioni. È stata creata dall'uomo in laboratorio e quindi non esiste in natura, cioè non è biodegradabile o meglio si degrada in natura in tempi lunghissimi trasformandosi in frammenti più o meno piccoli che comunque rimangono nell'ambiente. Per questo è importante imparare a fare a meno della plastica usa e getta, **ecco alcuni semplici e utili consigli:**



## SCEGLIAMO DETERGENTI SOLIDI O IN POLVERE

Il detersivo per il bucato o per la lavastoviglie, il sapone e anche lo shampoo si possono trovare in forma solida o in polvere: questo tipo di detersivo permette di evitare l'acquisto del flacone in plastica.



## NO ALL'USA E GETTA, SÌ AI LAVABILI

Piatti, bicchieri, posate sono da preferire sempre in materiali duraturi e lavabili piuttosto che in plastica usa e getta. Se non si può farne a meno, allora scegliamo alternative biodegradabili e compostabili o di carta.



## PIÙ LEGNO, MENO PLASTICA

Alcuni oggetti (come pettini, spazzolini e giocattoli) si possono ancora trovare in commercio in materiale di legno, da preferire a quelli in plastica.



## NO AL MODELLO 'FAST FASHION'

La cosiddetta "fast fashion" è la moda a basso costo che spesso propone abiti in fibre sintetiche e di scarsa qualità. Preferiamo vestiti in fibre naturali, più costosi magari ma più duraturi. Abituiamoci ad acquistare meno e meglio: pochi capi, facilmente abbinabili fra loro e che durino a lungo nei nostri armadi.



## STOP BOTTIGLIETTE IN PLASTICA E CANNUCCE

Una borraccia in acciaio inox, riempita d'acqua di rubinetto, è un'ottima e pratica soluzione per tutti i giorni. Ricordiamoci però di lavarla quotidianamente per mantenerla pulita, basta del detersivo per piatti e uno scovolino per bottiglie.



		AZIENDE*
<b>1 D</b>		
2 L	SECCO	
3 M	UMIDO	CARTONI
4 M		
5 G		
6 V	UMIDO	
7 S		
<b>8 D</b>		
9 L		
10 M	UMIDO	CARTONI
11 M	VERDE	
12 G		
13 V	UMIDO PLASTICA LATTINE	
14 S		VETRO
<b>15 D</b>		
16 L	SECCO	
17 M	UMIDO	CARTONI
18 M		
19 G		
20 V	UMIDO CARTA	
21 S		
<b>22 D</b>		
23 L		
24 M	UMIDO	CARTONI
25 M	VERDE	
26 G		
27 V	UMIDO PLASTICA LATTINE	
28 S		VETRO
<b>29 D</b>		
30 L	SECCO	
31 M	UMIDO	CARTONI

LA QUALITÀ È  
IMPORTANTE...  
OGNI RIFIUTO AL  
PROPRIO POSTO

Lo sai che...

... è fondamentale selezionare con cura i rifiuti e senza contaminazioni di materiali estranei? Questo garantisce un valore superiore in fase di riciclo. La legge prevede il raggiungimento di **obiettivi non solo quantitativi ma anche e soprattutto qualitativi**, traguardo raggiungibile grazie ad una maggiore attenzione da parte dei cittadini e ad un atteggiamento più scrupoloso.

SCOPRIAMO NEI PROSSIMI MESI  
COME EVITARE ALCUNI DEGLI  
ERRORI PIÙ COMUNI!



PER MIGLIORARE LA TUA RACCOLTA DIFFERENZIATA:

Numero Verde Gratuito  
**800-186622**

scarica l'App "Ecoambiente"  
e visita il sito  
[www.ecoambienterovigo.it](http://www.ecoambienterovigo.it)



consulta le pagine  
iniziali del calendario e  
Differenziario

\* AZIENDE

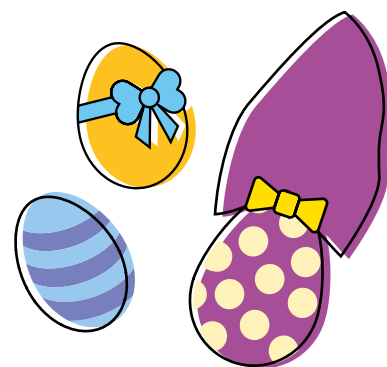
Solo presso le aziende del territorio. Tutte le altre raccolte per le aziende seguono il calendario ordinario.



	AZIENDE*
1 M VERDE	
2 G	
3 V UMIDO	
4 S	
5 D	
6 L	
7 M UMIDO	CARTONI
8 M VERDE	
9 G	
10 V UMIDO PLASTICA LATTINE	
11 S VETRO	VETRO
12 D	
13 L SECCO	
14 M UMIDO	CARTONI
15 M VERDE	
16 G	
17 V UMIDO CARTA ECOCAMION	
18 S	
19 D	
20 L	
21 M UMIDO	CARTONI
22 M VERDE	
23 G	
24 V UMIDO PLASTICA LATTINE	
25 S	VETRO
26 D	
27 L SECCO	
28 M UMIDO	CARTONI
29 M VERDE	
30 G	

## UOVA PER TUTTI!

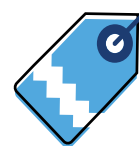
Le uova di Pasqua riempiono le case di colori, buon umore e, per la gioia dei golosi, di cioccolato! Una volta scartati finiscono in un lampo, ma che fare dell'intricato imballaggio?



**Conferiamo correttamente le diverse componenti:**

### PLASTICA LATTINE

L'incarto se in plastica e/o alluminio, il supporto dell'uovo e il contenitore in plastica che contiene la sorpresa



### CARTA

L'etichetta se in carta

### SECCO NON RICICLABILE

Solo le poche parti non riciclabili (es. il cordino e l'etichetta se plastificata)



## PER MIGLIORARE LA TUA RACCOLTA DIFFERENZIATA:

Numero Verde Gratuito  
**800-186622**



scarica l'App "Ecoambiente" e visita il sito [www.ecoambienterovigo.it](http://www.ecoambienterovigo.it)



consulta le pagine iniziali del calendario e Differenziario

### \* AZIENDE

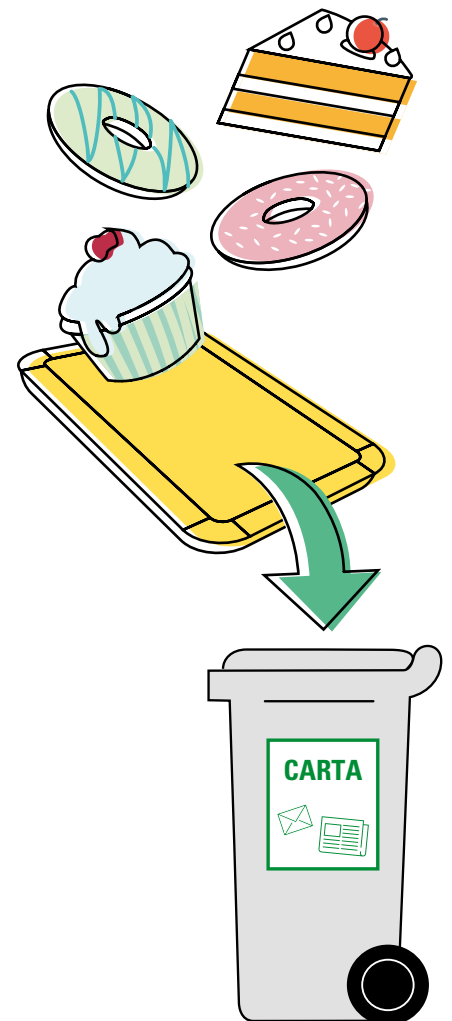
Solo presso le aziende del territorio. Tutte le altre raccolte per le aziende seguono il calendario ordinario.

		AZIENDE*
1 V		
2 S		
3 D		
4 L		
5 M	UMIDO	CARTONI
6 M	VERDE	
7 G		
8 V	UMIDO PLASTICA LATTINE	
9 S		VETRO
10 D		
11 L	SECCO	
12 M	UMIDO	CARTONI
13 M	VERDE	
14 G		
15 V	UMIDO CARTA	
16 S		
17 D		
18 L		
19 M	UMIDO	CARTONI
20 M	VERDE	
21 G		
22 V	UMIDO PLASTICA LATTINE	
23 S		VETRO
24 D		
25 L	SECCO	
26 M	UMIDO	CARTONI
27 M	VERDE	
28 G		
29 V	UMIDO	
30 S		
31 D		

## FESTA DELLA MAMMA

Il 10 maggio è la festa della mamma, un bel pranzo e dei buoni pasticcini non devono mancare.

Alla fine rimane sono il **vassoio da pasticceria dorato** che ci lascia sempre qualche dubbio su dove vada buttato. Deve essere conferito nel bidone della **CARTA**



PER MIGLIORARE LA TUA RACCOLTA DIFFERENZIATA:

Numero Verde Gratuito  
**800-186622**

scarica l'App "Ecoambiente"  
e visita il sito  
[www.ecoambienterovigo.it](http://www.ecoambienterovigo.it)



consulta le pagine  
iniziali del calendario e  
Differenziario

### \* AZIENDE

Solo presso le aziende del territorio. Tutte le altre raccolte per le aziende seguono il calendario ordinario.

	AZIENDE*
1 L	
<b>2 M</b>	
3 M <b>VERDE</b>	
4 G	
5 V <b>UMIDO</b> <b>PLASTICA LATTINE</b>	
6 S <b>VETRO</b>	<b>VETRO</b>
<b>7 D</b>	
8 L <b>SECCO</b>	
9 M <b>UMIDO</b>	<b>CARTONI</b>
10 M <b>VERDE</b>	
11 G	
12 V <b>UMIDO</b> <b>CARTA</b>	
13 S	
<b>14 D</b>	
15 L	
16 M <b>UMIDO</b>	<b>CARTONI</b>
17 M <b>VERDE</b>	
18 G	
19 V <b>UMIDO</b> <b>PLASTICA LATTINE</b> <b>ECOCAMION</b>	
20 S	<b>VETRO</b>
<b>21 D</b>	
22 L <b>SECCO</b>	
23 M <b>UMIDO</b>	<b>CARTONI</b>
24 M <b>VERDE</b>	
25 G	
26 V <b>UMIDO</b>	
27 S	
<b>28 D</b>	
29 L	
30 M <b>UMIDO</b>	<b>CARTONI</b>

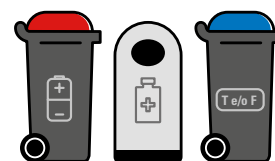
## UN ERRORE "PERICOLOSO"

ZZZZZZZ... Con il caldo e le vacanze tornano anche le fastidiosissime zanzare. Così ci si attrezza con spray insetticida e creme da spalmare. Ma una volta terminati dove gettare i barattoli finiti?



**Se vuoti, quindi privi del contenuto "pericoloso",** possono essere puliti e gettati con gli imballaggi in **PLASTICA LATTINE** anche se riportano i simboli di pericolo nei contenitori.

Lo stesso vale per tutti i prodotti di pulizia della casa. Mentre **vernici, solventi sintetici, pile e batterie, oli, farmaci e raee** devono essere conferiti all'ecocentro, presso gli ecocamion (ove presenti) o negli appositi contenitori presenti nel territorio.



### PER MIGLIORARE LA TUA RACCOLTA DIFFERENZIATA:

Numero Verde Gratuito  
**800-186622**

scarica l'App "Ecoambiente" e visita il sito [www.ecoambienterovigo.it](http://www.ecoambienterovigo.it)



consulta le pagine iniziali del calendario e Differenziario

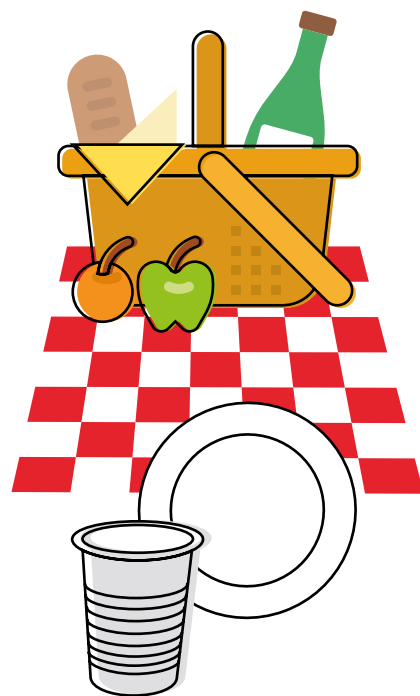
#### \* AZIENDE

Solo presso le aziende del territorio. Tutte le altre raccolte per le aziende seguono il calendario ordinario.

	AZIENDE*
1 M	VERDE
2 G	
3 V	UMIDO PLASTICA LATTINE
4 S	VETRO
5 D	
6 L	SECCO
7 M	UMIDO CARTONI
8 M	VERDE
9 G	
10 V	UMIDO CARTA
11 S	
12 D	
13 L	
14 M	UMIDO CARTONI
15 M	VERDE
16 G	
17 V	UMIDO PLASTICA LATTINE
18 S	VETRO
19 D	
20 L	SECCO
21 M	UMIDO CARTONI
22 M	VERDE
23 G	
24 V	UMIDO
25 S	
26 D	
27 L	
28 M	UMIDO CARTONI
29 M	VERDE
30 G	
31 V	UMIDO PLASTICA LATTINE

## UN PIC-NIC AMICO DELL'AMBIENTE

A luglio è piacevole organizzare dei pic-nic all'aperto. Nel massimo rispetto dell'ambiente l'ideale è usare **stoviglie lavabili, oppure compostabili** che possono essere gettate nell' **UMIDO** con gli avanzi. Per gli "irriducibili" che utilizzano **stoviglie in plastica usa e getta** è necessario almeno fare attenzione a conferirle correttamente: **piatti e bicchieri** vanno nel contenitore di **PLASTICA LATTINE**



### PER MIGLIORARE LA TUA RACCOLTA DIFFERENZIATA:

Numero Verde Gratuito  
**800-186622**



scarica l'App "Ecoambiente"  
e visita il sito  
[www.ecoambienterovigo.it](http://www.ecoambienterovigo.it)



consulta le pagine  
iniziali del calendario e  
Differenziario

#### \* AZIENDE

Solo presso le aziende del territorio. Tutte le altre raccolte per le aziende seguono il calendario ordinario.

		AZIENDE*
1 S	VETRO	VETRO
2 D		
3 L	SECCO	
4 M	UMIDO	CARTONI
5 M	VERDE	
6 G		
7 V	UMIDO CARTA	
8 S		
9 D		
10 L		
11 M	UMIDO	CARTONI
12 M	VERDE	
13 G		
14 V	UMIDO PLASTICA LATTINE	
15 S		VETRO
16 D		
17 L	SECCO	
18 M	UMIDO	CARTONI
19 M	VERDE	
20 G		
21 V	UMIDO	
22 S		
23 D		
24 L		
25 M	UMIDO	CARTONI
26 M	VERDE	
27 G		
28 V	UMIDO PLASTICA LATTINE	
29 S		VETRO
30 D		
31 L	SECCO	

## TUTTI IN VACANZA!

Nelle belle giornate estive non c'è nulla di meglio di qualche gita al mare o in montagna! È però importante continuare a mantenere l'**ambiente pulito portando a casa i rifiuti**, separandoli e conferendoli nella raccolta differenziata. Verranno così gestiti correttamente.

### Lo sai che...

... i mozziconi di **sigarette impiegano un anno a degradarsi?**

È importante non gettarli per terra ma spegnerli nei posacenere e conferirli negli appositi contenitori. Inoltre, se dispersi nell'ambiente, i mozziconi possono raggiungere facilmente il mare, sospinti dal vento o trascinati dagli scarichi e dai fiumi, ed essere ingeriti dagli animali marini.



### PER MIGLIORARE LA TUA RACCOLTA DIFFERENZIATA:

Numero Verde Gratuito  
**800-186622**

scarica l'App "Ecoambiente" e visita il sito [www.ecoambienterovigo.it](http://www.ecoambienterovigo.it)

consulta le pagine iniziali del calendario e Differenziario

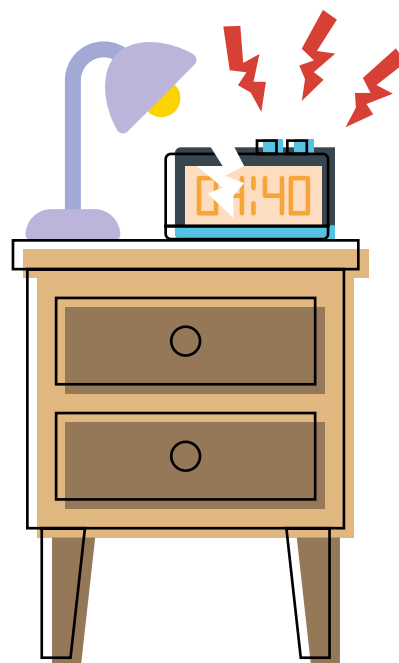
#### \* AZIENDE

Solo presso le aziende del territorio. Tutte le altre raccolte per le aziende seguono il calendario ordinario.

		AZIENDE*
1 M	UMIDO	CARTONI
2 M	VERDE	
3 G		
4 V	UMIDO CARTA	
5 S		
6 D		
7 L		
8 M	UMIDO	CARTONI
9 M	VERDE	
10 G		
11 V	UMIDO PLASTICA LATTINE	
12 S		VETRO
13 D		
14 L	SECCO	
15 M	UMIDO	CARTONI
16 M	VERDE	
17 G		
18 V	UMIDO ECOCAMION	
19 S		
20 D		
21 L		
22 M	UMIDO	CARTONI
23 M	VERDE	
24 G		
25 V	UMIDO PLASTICA LATTINE	
26 S	VETRO	VETRO
27 D		
28 L	SECCO	
29 M	UMIDO	CARTONI
30 M	VERDE	

## SVEGLIA! SI RIPARTE

Le vacanze sono finite, c'è chi torna a lavoro e chi a scuola. Il primo giorno però la radiosveglia non ne vuole proprio sapere di suonare: si è rotta, e ora?



La **radiosveglia** è un **RAEE**, è quindi importante non conferirla con la normale raccolta differenziata ma portarla all'**ecocentro** o presso l'**ecocamion** (nei comuni ove presente il servizio).

### PER MIGLIORARE LA TUA RACCOLTA DIFFERENZIATA:

Numero Verde Gratuito  
**800-186622**



scarica l'App "Ecoambiente"  
e visita il sito  
[www.ecoambienterovigo.it](http://www.ecoambienterovigo.it)



consulta le pagine  
iniziali del calendario e  
Differenziario

#### \* AZIENDE

Solo presso le aziende del territorio. Tutte le altre raccolte per le aziende seguono il calendario ordinario.

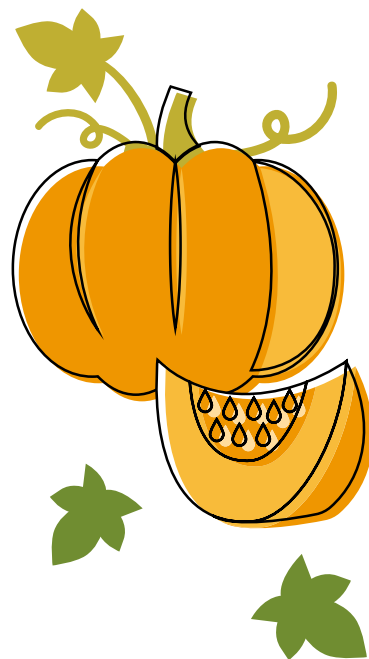
	AZIENDE*
1 G	
2 V <b>UMIDO</b> <b>CARTA</b>	
3 S	
<b>4 D</b>	
5 L	
6 M <b>UMIDO</b>	<b>CARTONI</b>
7 M <b>VERDE</b>	
8 G	
9 V <b>UMIDO</b> <b>PLASTICA LATTINE</b>	
10 S	<b>VETRO</b>
<b>11 D</b>	
12 L <b>SECCO</b>	
13 M <b>UMIDO</b>	<b>CARTONI</b>
14 M <b>VERDE</b>	
15 G	
16 V <b>UMIDO</b>	
17 S	
<b>18 D</b>	
19 L	
20 M <b>UMIDO</b>	<b>CARTONI</b>
21 M <b>VERDE</b>	
22 G	
23 V <b>UMIDO</b> <b>PLASTICA LATTINE</b>	
24 S	<b>VETRO</b>
<b>25 D</b>	
26 L <b>SECCO</b>	
27 M <b>UMIDO</b>	<b>CARTONI</b>
28 M <b>VERDE</b>	
29 G	
30 V <b>UMIDO</b> <b>CARTA</b>	
31 S	

## USA LA ZUCCA!

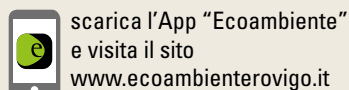
Ottobre è tempo di zucche!  
Sono buonissime fatte in padella  
o al forno.

Bisogna però fare attenzione  
a conferire correttamente  
l'imballaggio che le contiene:

- se acquisti zucche sfuse inserendole nel **sacchetto compostabile**, questo lo puoi gettare nel bidone dell' **UMIDO**
- se le acquisti confezionate nella **vaschetta di polistirolo con pellicola in plastica** che la avvolge, conferisci il tutto nel sacco azzurro di **PLASTICA LATTINE**



### PER MIGLIORARE LA TUA RACCOLTA DIFFERENZIATA:



consulta le pagine  
iniziali del calendario e  
Differenziario

#### \* AZIENDE

Solo presso le aziende del territorio. Tutte le altre raccolte per le aziende seguono il calendario ordinario.



	AZIENDE*
1 D	
2 L	
3 M UMIDO	CARTONI
4 M VERDE	
5 G	
6 V UMIDO PLASTICA LATTINE	
7 S	VETRO
8 D	
9 L SECCO	
10 M UMIDO	CARTONI
11 M	
12 G	
13 V UMIDO	
14 S	
15 D	
16 L	
17 M UMIDO	CARTONI
18 M VERDE	
19 G	
20 V UMIDO PLASTICA LATTINE ECOCAMION	
21 S VETRO	VETRO
22 D	
23 L SECCO	
24 M UMIDO	CARTONI
25 M	
26 G	
27 V UMIDO CARTA	
28 S	
29 D	
30 L	

## OCCHIO ALL'OLIO! (OLIO VEGETALE A USO ALIMENTARE)

Con l'arrivo del freddo un bel panino caldo con le patatine tentano chiunque... ma poi l'olio in cui vengono fritte dove va conferito?

L'olio esausto va portato all'**ecocentro**, presso gli **ecocamion** o nei **contenitori stradali** (ove presenti) perché venga riciclato e riutilizzato; non deve essere gettato nell'organico e soprattutto mai versato nei lavandini e tombini!



Lo sai che...

1 litro di olio  
inquina una superficie  
d'acqua di  
1.000 mq



con enormi danni a flora e fauna, oltre che alle reti fognarie e ai depuratori.

PER MIGLIORARE LA TUA RACCOLTA DIFFERENZIATA:

Numero Verde Gratuito  
**800-186622**

scarica l'App "Ecoambiente"  
e visita il sito  
[www.ecoambienterovigo.it](http://www.ecoambienterovigo.it)



consulta le pagine  
iniziali del calendario e  
Differenziario

\* AZIENDE

Solo presso le aziende del territorio. Tutte le altre raccolte per le aziende seguono il calendario ordinario.

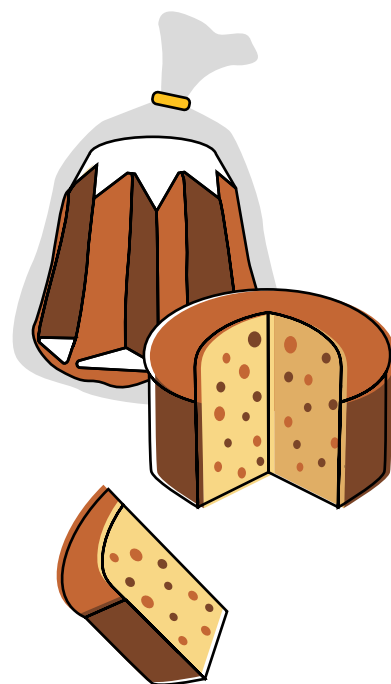
		AZIENDE*
1 M	UMIDO	CARTONI
2 M		
3 G		
4 V	UMIDO PLASTICA LATTINE	
5 S		VETRO
6 D		
7 L	SECCO	
8 M		
9 M	VERDE	
10 G		
11 V	UMIDO	
12 S		
13 D		
14 L		
15 M	UMIDO	CARTONI
16 M		
17 G		
18 V	UMIDO PLASTICA LATTINE	
19 S		VETRO
20 D		
21 L	SECCO	
22 M	UMIDO	CARTONI
23 M		
24 G		
25 V		
26 S		
27 D	CARTA	
28 L		
29 M	UMIDO	CARTONI
30 M		
31 G		

## PANDORO O PANETTONE?

Su queste alternative si dividono coppie solidissime, si riaprono rivalità familiari, si incrinano amicizie storiche.

Ognuno ha la sua preferenza ma qualunque sia il preferito, una volta finito, rimane il dubbio su dove gettare l'imballaggio:

- la **confezione esterna** è fatta in cartone, va conferita nella **CARTA**
- il **sacchetto** che avvolge il dolce va in **PLASTICA LATTINE**
- lo **stampo** che contiene il panettone purtroppo non si può riciclare, quindi va nel **SECCO**



### PER MIGLIORARE LA TUA RACCOLTA DIFFERENZIATA:

Numero Verde Gratuito  
**800-186622**



scarica l'App "Ecoambiente"  
e visita il sito  
[www.ecoambienterovigo.it](http://www.ecoambienterovigo.it)



consulta le pagine  
iniziali del calendario e  
Differenziario

#### \* AZIENDE

Solo presso le aziende del territorio. Tutte le altre raccolte per le aziende seguono il calendario ordinario.

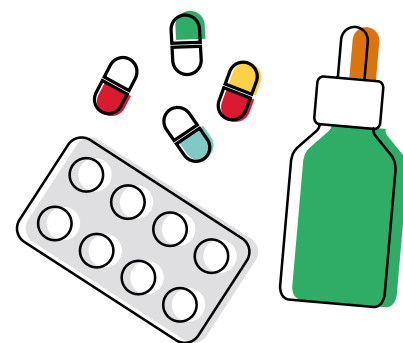
	AZIENDE*
1 V	
2 S	VETRO
3 D	PLASTICA LATTINE
4 L	SECCO
5 M	UMIDO
6 M	
7 G	
8 V	UMIDO
9 S	
10 D	
11 L	
12 M	UMIDO
13 M	VERDE
14 G	
15 V	UMIDO PLASTICA LATTINE
16 S	VETRO
17 D	
18 L	SECCO
19 M	UMIDO
20 M	
21 G	
22 V	UMIDO CARTA
23 S	
24 D	
25 L	
26 M	UMIDO
27 M	
28 G	
29 V	UMIDO PLASTICA LATTINE
30 S	VETRO
31 D	

## ATTENTO AI FARMACI

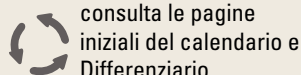
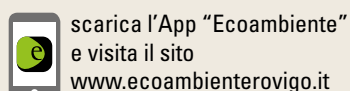
Si sa, purtroppo inverno e influenza vanno spesso a braccetto e, di conseguenza, il terzetto è completato dai medicinali. Ma una volta **scaduti**, i **farmaci** dove vanno gettati?

- la **confezione in cartone e il bugiardino** devono essere conferiti nel **bidone della CARTA**
- i **blister finiti** sono fatti di **plastica e alluminio** e devono essere conferiti nel sacco azzurro di **PLASTICA LATTINE**
- i **blister e le bustine che invece contengono farmaci scaduti** vanno negli appositi contenitori dislocati sul territorio, presso **l'ecocentro** o **l'ecocamion** (dove previsto).

Se non differenziati, i farmaci danneggiano l'ambiente.



### PER MIGLIORARE LA TUA RACCOLTA DIFFERENZIATA:



#### \* AZIENDE

Solo presso le aziende del territorio. Tutte le altre raccolte per le aziende seguono il calendario ordinario.

		AZIENDE*
1 L	SECCO	
2 M	UMIDO	CARTONI
3 M		
4 G		
5 V	UMIDO	
6 S		
7 D		
8 L		
9 M	UMIDO	CARTONI
10 M		
11 G		
12 V	UMIDO PLASTICA LATTINE	
13 S		VETRO
14 D		
15 L	SECCO	
16 M	UMIDO	CARTONI
17 M	VERDE	
18 G		
19 V	UMIDO CARTA ECOCAMION	
20 S		
21 D		
22 L		
23 M	UMIDO	CARTONI
24 M		
25 G		
26 V	UMIDO PLASTICA LATTINE	
27 S		VETRO
28 D		

## IMPORTANTI OBIETTIVI

Lo sai che...

... **Ecoambiente** è la società che gestisce la raccolta differenziata in 50 Comuni del Polesine?

La sua attività è svolta ogni giorno con efficienza, impegno e con l'**obiettivo di migliorare la qualità della raccolta, in collaborazione con i cittadini, ai fini di garantire tutela ambientale, indispensabile ai nostri giorni.**



### PER MIGLIORARE LA TUA RACCOLTA DIFFERENZIATA:

Numero Verde Gratuito  
**800-186622**

scarica l'App "Ecoambiente" e visita il sito [www.ecoambienterovigo.it](http://www.ecoambienterovigo.it)



consulta le pagine iniziali del calendario e Differenziario

#### \* AZIENDE

Solo presso le aziende del territorio. Tutte le altre raccolte per le aziende seguono il calendario ordinario.

# IMBALLAGGI IN PLASTICA E LATTINE, RISORSE PREZIOSE DA NON SPRECARRE

Una buona differenziazione dei rifiuti ci permette di recuperare risorse importanti da quanto raccolto. È però fondamentale **dividere correttamente i rifiuti e non "sporcare" la raccolta differenziata degli imballaggi in plastica e dei metalli** con altri rifiuti o oggetti non adatti che inficiano i processi di riciclo dei materiali.



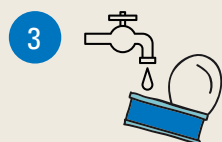
## TRE PASSI PER UNA RACCOLTA DI QUALITÀ



Nel contenitore della plastica e delle lattine **ci vanno soltanto gli imballaggi, NON altri oggetti.**



Le bottiglie, i flaconi, i vasetti vanno **svuotati completamente** prima di essere gettati via e schiacciati per ridurne il volume.



**Risciacqua velocemente** dai residui alimentari i contenitori, per evitare sgradevoli odori.

## COS'È UN IMBALLAGGIO?

Un imballaggio è qualsiasi involucri o contenitore utilizzato per spedire o trasportare un oggetto. **Un contenitore è un recipiente che al momento dell'acquisto conteneva qualcosa;** ad esempio: conteneva un liquido (acqua, succhi) o la marmellata oppure i pelati o il cibo per cani, anche le reticelle di agrumi o dei molluschi sono imballaggi, la bottiglia dell'acqua, il contenitore in plastica delle uova, il blister dei medicinali...

## I NEMICI DELLA RACCOLTA DIFFERENZIATA DEGLI IMBALLAGGI IN PLASTICA E LATTINE

- Posate in plastica
- Pannolini
- Oggetti in plastica (penne, evidenziatori, giocattoli, ecc.)
- Gomma e tubi
- Contenitori per colle, vernici e solventi (pericolosi)
- Contenitori in Tetra Pak®
- Ogni altro rifiuto che non sia un imballaggio in plastica e lattine



# DIFFERENZIARIO

<b>A</b>	
Abbigliamento in buono stato	<b>INDUMENTI USATI</b>
Abbigliamento in cattivo stato	<b>SECCO</b>
Accendini	<b>SECCO</b>
Accessori auto	<b>SECCO</b>
Accumulatori al piombo (batterie auto, moto, ecc.)	<b>ECOCENTRO ECOCAMION</b>
Adesivi	<b>SECCO</b>
Alimenti avariati (senza imballo)	<b>UMIDO</b>
Alluminio (vaschette, ecc.)	<b>PLASTICA LATTINE</b>
Appendiabiti in metallo o legno	<b>ECOCENTRO ECOCAMION</b>
Appendiabiti in plastica (anche con gancio in metallo)	<b>PLASTICA LATTINE</b>
Aspirapolvere	<b>ECOCENTRO / ECOCAMION</b>
Assorbenti igienici	<b>SECCO</b>
Avanzi di cibo	<b>UMIDO</b>
<b>B</b>	
Bancomat	<b>SECCO</b>
Barattoli senza residui di colle, vernici, solventi, colori, ecc.	<b>PLASTICA LATTINE</b>
Barattoli vuoti e coperchi in plastica	<b>PLASTICA LATTINE</b>
Barattoli vuoti in latta per alimenti	<b>PLASTICA LATTINE</b>
Bastoncino gelato in legno	<b>UMIDO</b>
Batterie d'auto, moto ecc.	<b>ECOCENTRO ECOCAMION</b>
Batterie per telefoni cellulari	<b>ECOCENTRO / ECOCAMION / CONTENITORI SUL TERRITORIO</b>
Batterie stilo	<b>ECOCENTRO / ECOCAMION / CONTENITORI SUL TERRITORIO</b>
Bicchieri di plastica monouso	<b>PLASTICA LATTINE</b>
Bicchieri di vetro	<b>SECCO</b>
Bicchierini macchinetta caffè	<b>PLASTICA LATTINE</b>
Biciclette	<b>ECOCENTRO / N.VERDE</b>
Blister medicinali	<b>PLASTICA LATTINE</b>
Bombole del gas completamente vuote	<b>ECOCENTRO ECOCAMION</b>
Bombole del gas da campeggio piccole (500 gr) vuote	<b>PLASTICA LATTINE</b>
Bombole del gas da campeggio vuote	<b>ECOCENTRO ECOCAMION</b>
Bombolette spray T e/o F	<b>ECOCENTRO ECOCAMION</b>
Borsa ghiaccio	<b>SECCO</b>
Borse di pelle, tela o cuoio in buono stato	<b>INDUMENTI USATI</b>
Borse di pelle, tela o cuoio in cattivo stato	<b>SECCO</b>
Bottiglie di vetro	<b>VETRO</b>
Bottiglie in plastica (acqua, bibite, olio, succhi ecc)	<b>PLASTICA LATTINE</b>
Bottoni	<b>SECCO</b>
Busta delle figurine se in carta	<b>CARTA</b>
Buste di carta solo se pulite	<b>CARTA</b>
Buste esterno carta con interno pluriball	<b>SECCO</b>
Buste in carta	<b>CARTA</b>
Buste in plastica per alimenti, anche accoppiate	<b>PLASTICA LATTINE</b>
<b>C</b>	
Caffè busta	<b>PLASTICA LATTINE</b>
Calcinacci in piccole quantità	<b>ECOCENTRO ECOCAMION</b>
Calzature usate in buono stato	<b>INDUMENTI USATI</b>
Calzature usate in cattivo stato	<b>SECCO</b>
Calze in nylon	<b>SECCO</b>
Calzini	<b>SECCO</b>
Camicie in buono stato	<b>INDUMENTI USATI</b>
Camicie in cattivo stato	<b>SECCO</b>
Canaline elettriche	<b>SECCO</b>
Candele	<b>SECCO</b>
Canne per irrigazione	<b>ECOCENTRO / N.VERDE</b>
Canovacci	<b>SECCO</b>
Capelli, peli	<b>SECCO</b>
Cappelli in buono stato	<b>INDUMENTI USATI</b>
Cappelli in cattivo stato	<b>SECCO</b>
Capsule caffè in alluminio prive di residui	<b>PLASTICA LATTINE</b>
Capsule caffè in plastica prive di residui	<b>PLASTICA LATTINE</b>
Capsule non svuotabili per sistemi erogatori	<b>SECCO</b>
Capsule svuotabili per sistemi erogatori	<b>PLASTICA LATTINE</b>
Carta assorbente cucina sporca di alimenti	<b>UMIDO</b>
Carta carbone	<b>SECCO</b>
Carta chimica	<b>SECCO</b>
Carta da forno	<b>SECCO</b>
Carta da fotocopie	<b>CARTA</b>
Carta da lettere	<b>CARTA</b>
Carta da parati	<b>SECCO</b>
Carta di quaderno	<b>CARTA</b>

Carta fotografica	<b>SECCO</b>
Carta oleata (dei salumi/formaggi)	<b>SECCO</b>
Carta patinata	<b>CARTA</b>
Carta stagnola pulita senza residui	<b>PLASTICA LATTINE</b>
Carta vetrata	<b>SECCO</b>
Cartoni pizza puliti	<b>CARTA</b>
Cartucce per stampanti o toner	<b>ECOCENTRO ECOCAMION</b>
Cassette audio e video	<b>SECCO</b>
Cassette di plastica per prodotti ortofrutticoli	<b>PLASTICA LATTINE</b>
Cavi elettrici	<b>ECOCENTRO / SECCO</b>
Cd compact disc	<b>SECCO</b>
Cellophane	<b>PLASTICA LATTINE</b>
Cellulari senza batterie	<b>ECOCENTRO ECOCAMION</b>
Genere	<b>UMIDO</b>
Cerchioni	<b>ECOCENTRO / ECOCAMION</b>
Chiavette usb	<b>ECOCENTRO / ECOCAMION</b>
Cialde per macchinette caffè	<b>UMIDO</b>
Cinture in buono stato	<b>INDUMENTI USATI</b>
Cinture in cattivo stato	<b>SECCO</b>
Ciotola in plastica	<b>SECCO</b>
Ciotola in terracotta	<b>SECCO</b>
Cocci di ceramica	<b>SECCO</b>
Colori pennarelli	<b>SECCO</b>
Comodini	<b>ECOCENTRO / ECOCAMION</b>
Compressori	<b>ECOCENTRO / N.VERDE</b>
Computer	<b>ECOCENTRO / ECOCAMION</b>
Conchiglie di cozze, vongole	<b>UMIDO</b>
Condizionatori	<b>ECOCENTRO / N.VERDE</b>
Confezioni rigide da imballaggio in plastica per alimenti e per dolci, vassoi	<b>PLASTICA LATTINE</b>
Congelatori	<b>ECOCENTRO / ECOCAMION</b>
Contenitori alimenti per animali vuoti in metallo o in plastica	<b>PLASTICA LATTINE</b>
Contenitori da imballaggio in plastica	<b>PLASTICA LATTINE</b>
Contenitori da imballo di plastica rigidi a sagoma es. gusci per giocattoli, articoli di cancelleria gadget vari, articoli da ferramenta, ecc.	<b>PLASTICA LATTINE</b>
Contenitori in metallo	<b>PLASTICA LATTINE</b>
Contenitori in plastica per acqua distillata	<b>PLASTICA LATTINE</b>
Contenitori in vetro	<b>VETRO</b>
Contenitori tetrapak o tetratop (latte, succhi, vino, panna)	<b>CARTA</b>

Coperchi dei vasetti in metallo	<b>PLASTICA LATTINE</b>
Coperchi dei vasetti in plastica	<b>PLASTICA LATTINE</b>
Coperte in buono stato	<b>INDUMENTI USATI</b>
Coperte in cattivo stato	<b>SECCO</b>
Copertoni di biciclette	<b>SECCO</b>
Copertoni per auto (max 4 pezzi)	<b>ECOCENTRO ECOCAMION</b>
Corda per persiane	<b>SECCO</b>
Cosmetici	<b>SECCO</b>
Cotton fioc	<b>SECCO</b>
Cuscini	<b>SECCO</b>
Custodie per cd, musicassette, videocassette, occhiali	<b>SECCO</b>

## D

Damigiane fino a 5 litri	<b>VETRO</b>
Dentifricio tubetto svuotato in metallo o in plastica	<b>PLASTICA LATTINE</b>
Deodoranti spray confezione in metallo o in plastica	<b>PLASTICA LATTINE</b>
Detersivi flaconi vuoti	<b>PLASTICA LATTINE</b>
Divani	<b>ECOCENTRO / N.VERDE</b>

## E

Elastici	<b>SECCO</b>
Elettrodomestici	<b>ECOCENTRO / ECOCAMION N. VERDE</b>
Erba	<b>VERDE</b>
Escrementi di animali domestici in piccole quantità	<b>SECCO</b>
Estintori vuoti, esausti	<b>ECOCENTRO ECOCAMION / N. VERDE</b>
Eternit	<b>POLARIS TEL. 0425 937716</b>

## F

Farine	<b>UMIDO</b>
Farmaci senza imballaggi	<b>CONTENITORI SUL TERRITORIO</b>
Fazzoletti di carta usati, unti	<b>UMIDO</b>
Ferro e metalli in piccole quantità	<b>ECOCENTRO ECOCAMION</b>
Figurine	<b>SECCO</b>
Figurine buste se in plastica	<b>PLASTICA LATTINE</b>
Film e pellicole da imballaggio per alimenti	<b>PLASTICA LATTINE</b>
Filtri da the, camomilla, tisane...	<b>UMIDO</b>
Finestre	<b>ECOCENTRO / N.VERDE</b>
Fiocchi e nastri regalo	<b>SECCO</b>
Fiori e piante domestiche piccole	<b>UMIDO</b>
Flaconi in plastica	<b>PLASTICA LATTINE</b>
Flaconi in vetro	<b>VETRO</b>
Floppy disk	<b>SECCO</b>
Foglie	<b>VERDE</b>
Foglie in piccola quantità	<b>UMIDO</b>
Fondi di caffè	<b>UMIDO</b>

Forchette cucchiari in metallo	<b>ECOCENTRO ECOCAMION</b>
Forchette in plastica	<b>SECCO</b>
Forni elettrici	<b>ECOCENTRO / ECOCAMION N. VERDE</b>
Fotografie	<b>SECCO</b>
Friggitrice	<b>ECOCENTRO / ECOCAMION N. VERDE</b>
Frigoriferi	<b>ECOCENTRO / ECOCAMION N. VERDE</b>
Frullatore	<b>ECOCENTRO / ECOCAMION N. VERDE</b>
Frutta	<b>UMIDO</b>
Fustini detersivo in cartone se vuoti	<b>CARTA</b>

## G

Gessetti	<b>SECCO</b>
Gesso in piccole quantità	<b>SECCO</b>
Ghiacci per borse termiche	<b>SECCO</b>
Giacche, giacconi in buono stato	<b>INDUMENTI USATI</b>
Giacche, giacconi in cattivo stato	<b>SECCO</b>
Giocattoli di grandi dimensioni, bacinelle in plastica	<b>ECOCENTRO N. VERDE</b>
Giocattoli di piccole dimensioni	<b>SECCO</b>
Giornali	<b>CARTA</b>
Gomitoli	<b>SECCO</b>
Gomma	<b>SECCO</b>
Gomme auto pneumatici (solo utenze domestiche - max 4 pezzi)	<b>ECOCENTRO ECOCAMION</b>
Graffette	<b>SECCO</b>
Grattugie (in ferro)	<b>ECOCENTRO / ECOCAMION</b>
Grembiule	<b>SECCO</b>
Grucce appendiabiti in plastica	<b>PLASTICA LATTINE</b>
Guanti da cucina	<b>SECCO</b>
Gusci, chips da imballaggio in polistirolo espanso pulito	<b>PLASTICA LATTINE</b>

## H

Hi-fi	<b>ECOCENTRO / ECOCAMION / N. VERDE</b>
-------	---

## I

Imballaggio uovo di Pasqua foglio argentato	<b>PLASTICA LATTINE</b>
Infissi in piccole quantità	<b>ECOCENTRO/N.VERDE</b>
Infusi e tisane	<b>UMIDO</b>
Ingombranti	<b>ECOCENTRO / N.VERDE</b>
Intonaci in piccole quantità	<b>ECOCENTRO ECOCAMION</b>
Involucro in plastica damigiana	<b>SECCO</b>

## L

Lacca flaconi in metallo o in plastica pieni	<b>ECOCENTRO ECOCAMION</b>
Lacca flaconi in metallo o in plastica vuoti	<b>PLASTICA LATTINE</b>

Lampadari	<b>ECOCENTRO / N.VERDE</b>
Lampade a fluorescenza e tubi catodici	<b>ECOCENTRO ECOCAMION N.VERDE</b>
Lampade alogene a scarica	<b>SECCO</b>
Lampadine ad incandescenza	<b>SECCO</b>
Lattine di alluminio	<b>PLASTICA LATTINE</b>
Lavabo	<b>ECOCENTRO / N.VERDE</b>
Lavagnetta in plastica	<b>SECCO</b>
Lavastoviglie	<b>ECOCENTRO / ECOCAMION N. VERDE</b>
Lavatrici	<b>ECOCENTRO/ECOCAMION/N. VERDE</b>
Legno	<b>ECOCENTRO / N.VERDE</b>
Lenzuola	<b>SECCO</b>
Lettiere animali domestici	<b>SECCO</b>
Libri	<b>CARTA</b>
Lische di pesce	<b>UMIDO</b>
Lumini / cera	<b>SECCO</b>

## M

Macchina fotografica digitale o reflex	<b>ECOCENTRO ECOCAMION</b>
Macchina fotografica usa e getta	<b>SECCO</b>
Macchine per cucire	<b>ECOCENTRO/ECOCAMION</b>
Maglieria in buono stato	<b>INDUMENTI USATI</b>
Maglieria in cattivo stato	<b>SECCO</b>
Materassi	<b>ECOCENTRO / N.VERDE</b>
Materiale edile in piccole quantità (piastrelle, sanitari, ecc.)	<b>ECOCENTRO ECOCAMION</b>
Matite	<b>SECCO</b>
Medicazioni	<b>SECCO</b>
Medicinali blister vuoti	<b>PLASTICA LATTINE</b>
Medicinali inutilizzabili o scaduti senza imballaggi	<b>CONTENITORI SUL TERRITORIO</b>
Mensole/scaffali	<b>ECOCENTRO / N.VERDE</b>
Mobili	<b>ECOCENTRO / N.VERDE</b>
Moka per caffè	<b>ECOCENTRO/ECOCAMION</b>
Monitor per computer	<b>ECOCENTRO/ECOCAMION</b>
Mouse	<b>ECOCENTRO/ECOCAMION</b>
Mozziconi di sigarette	<b>SECCO</b>
Musicassette	<b>SECCO</b>
Mutande	<b>SECCO</b>

## N

Nastro adesivo	<b>SECCO</b>
Neon	<b>ECOCENTRO / ECOCAMION / N.VERDE</b>
Nylon per imballaggi pulito	<b>PLASTICA LATTINE</b>

## O

Occhiali	<b>SECCO</b>
Oggetti in gomma	<b>SECCO</b>
Olio di frittura	<b>ECOCENTRO / ECOCAMION /</b>
Olio alimentare	<b>CONTENITORI SUL TERRITORIO</b>



Olio e grasso	<b>ECOCENTRO</b>
Olio alimentare vegetali e animali	<b>ECOCAMION/CONTENITORI SUL TERRITORIO</b>
Olio minerale esausto	<b>ECOCENTRO/ECOCAMION</b>
Ombrelli	<b>SECCO</b>
Ombrelloni	<b>ECOCENTRO / N.VERDE</b>
Orologi senza pile	<b>ECOCENTRO / ECOCAMION</b>
Ossa	<b>UMIDO</b>

## P

Paletta acchiappamosche	<b>SECCO</b>
Pane vecchio	<b>UMIDO</b>
Pannolini, pannoloni	<b>SECCO</b>
Pasta impasto	<b>UMIDO</b>
Pelapatate	<b>SECCO</b>
Peli e piume	<b>SECCO</b>
Pellicola di alluminio	<b>PLASTICA LATTINE</b>
Pennarelli	<b>SECCO</b>
Penne	<b>SECCO</b>
Pentole	<b>ECOCENTRO / N.VERDE</b>
Pesce	<b>UMIDO</b>
Pettini	<b>SECCO</b>
Piante da vaso	<b>UMIDO</b>
Piastrelle in modeste quantità	<b>ECOCENTRO ECOCAMION</b>
Piatti di ceramica	<b>ECOCENTRO / SECCO</b>
Piatti in plastica monouso	<b>PLASTICA LATTINE</b>
Pile esaurite	<b>ECOCENTRO / ECOCAMION CONTENITORI SUL TERRITORIO</b>
Polistirolo per imballaggio di grandi e piccole dimensioni	<b>PLASTICA LATTINE</b>
Polistirolo vaschette pulite	<b>PLASTICA LATTINE</b>
Poltrone	<b>ECOCENTRO / N.VERDE</b>
Polveri dell'aspirapolvere	<b>SECCO</b>
Porcellana	<b>SECCO</b>
Porta matite	<b>SECCO</b>
Portachiavi	<b>SECCO</b>
Posate in metallo	<b>ECOCENTRO / ECOCAMION</b>
Posate in plastica	<b>SECCO</b>
Prese/adattatori/ciabatte elettriche	<b>ECOCENTRO ECOCAMION</b>
Preservativi	<b>SECCO</b>
Pyrex (vetro alte temperature)	<b>SECCO</b>

## Q

Quaderni	<b>CARTA</b>
Quadri	<b>ECOCENTRO / N.VERDE</b>

## R

Ramaglie	<b>VERDE</b>
Resti alimentari	<b>UMIDO</b>
Reti per letti	<b>ECOCENTRO / N.VERDE</b>

Retine dei confetti	<b>SECCO</b>
Retine per frutta e verdura	<b>PLASTICA LATTINE</b>
Rifiuti sanitari uso domestico	<b>SECCO</b>
Riviste	<b>CARTA</b>
Rubinetti	<b>ECOCENTRO / ECOCAMION</b>

## S

Sacchetti di carta	<b>CARTA</b>
Sacchetti di plastica per alimenti	<b>PLASTICA LATTINE</b>
Sacchetti frigo/freezer	<b>SECCO</b>
Sacchetto ghiaccio istantaneo	<b>SECCO</b>
Sacchi in tessuto per alimenti	<b>SECCO</b>
Scarpe in buono stato appaiate	<b>INDUMENTI USATI</b>
Scarpe in cattivo stato e spaiate	<b>SECCO</b>
Scarti alimentari (avanzi alimentari)	<b>UMIDO</b>
Scatole e piccoli pezzi di cartone	<b>CARTA</b>
Scatole in plastica e buste in plastica per abbigliamento	<b>PLASTICA LATTINE</b>
Schede telefoniche	<b>SECCO</b>
Sdraio	<b>ECOCENTRO / N.VERDE</b>
Secchio mocio	<b>SECCO</b>
Sedie	<b>ECOCENTRO / N.VERDE</b>
Segatura	<b>SECCO</b>
Sfalci d'erba	<b>VERDE</b>
Sigarette mozziconi	<b>SECCO</b>
Siringhe e aghi con ago protetto	<b>SECCO</b>
Smalti per unghie	<b>SECCO</b>
Sottovasi in plastica	<b>SECCO</b>
Spazzola per capelli	<b>SECCO</b>
Spazzolino da denti	<b>SECCO</b>
Specchiere	<b>ECOCENTRO / ECOCAMION</b>
Spille	<b>SECCO</b>
Spugna per fiori	<b>SECCO</b>
Spugne	<b>SECCO</b>
Stampante	<b>ECOCENTRO / ECOCAMION</b>
Stoffa	<b>SECCO</b>
Stracci	<b>SECCO</b>
Stuzzicadenti	<b>UMIDO</b>

## T

Tamponi per timbri uso domestico	<b>SECCO</b>
Tappi a corona in metallo	<b>PLASTICA LATTINE</b>
Tappi in metallo	<b>PLASTICA LATTINE</b>
Tappi in plastica	<b>PLASTICA LATTINE</b>
Tappi silicone	<b>SECCO</b>
Tappi sughero	<b>UMIDO</b>
Tastiere	<b>ECOCENTRO / ECOCAMION</b>
Tavoli	<b>ECOCENTRO / N.VERDE</b>

Tazze e tazzine	<b>SECCO</b>
Telecomandi senza pile	<b>ECOCENTRO/ECOCAMION</b>
Televisori	<b>ECOCENTRO/ECOCAMION/N. VERDE</b>
Telo copritutto da pittura	<b>SECCO</b>
Tende	<b>SECCO</b>
Termometri digitali	<b>ECOCENTRO / ECOCAMION</b>
Termosifoni	<b>ECOCENTRO / N.VERDE</b>
Terracotta	<b>SECCO</b>
Tessere telefoniche	<b>SECCO</b>
Tessuti pezzi di stoffa	<b>SECCO</b>
Toner per fotocopiatrici	<b>ECOCENTRO/ECOCAMION</b>
Torcie senza pile	<b>ECOCENTRO/ECOCAMION</b>
Tortiera (in ferro)	<b>ECOCENTRO/ECOCAMION</b>
Tovaglie tessuto non tessuto	<b>SECCO</b>
Tovaglioli di carta sporchi di detergenti	<b>SECCO</b>
Tovaglioli di carta sporchi o unti di alimenti	<b>UMIDO</b>
Tovaglioli tessuto non tessuto	<b>SECCO</b>
Tubi elettrici/idraulici	<b>SECCO</b>
Tubi guaine per l'edilizia	<b>SECCO</b>

## U

Uova	<b>UMIDO</b>
Utensili da lavoro (martello, cacciavite, ecc.)	<b>ECOCENTRO ECOCAMION</b>

## V

Valigie	<b>ECOCENTRO / ECOCAMION / N. VERDE</b>
Vaschette in plastica per alimenti	<b>PLASTICA LATTINE</b>
Vasetti in vetro	<b>VETRO</b>
Vasi in ceramica o in porcellana	<b>SECCO</b>
Vasi per vivaisti in plastica con buchi sotto puliti	<b>PLASTICA LATTINE</b>
Verdura	<b>UMIDO</b>
Vestiti in buono stato	<b>INDUMENTI USATI</b>
Vestiti in cattivo stato	<b>SECCO</b>
Videocassette	<b>SECCO</b>
Videoregistratori	<b>ECOCENTRO / ECOCAMION</b>
Volantini pubblicitari	<b>CARTA</b>

## Y

Yogurt contenitore e coperchio puliti	<b>PLASTICA LATTINE</b>
---------------------------------------	-------------------------

## Z

Zaini, zainetti in buono stato	<b>INDUMENTI USATI</b>
Zaini, zainetti in cattivo stato	<b>SECCO</b>
Zanzariere	<b>SECCO</b>
Zerbini	<b>SECCO</b>
Zoccoli	<b>SECCO</b>



Per maggiori informazioni sui servizi e prenotazioni, per segnalazioni, suggerimenti, reclami e proposte di miglioramento del servizio

Numero Verde Gratuito  
**800-186622**

dal lunedì al venerdì dalle ore 8.00 alle ore 20.00 ed il sabato dalle ore 8.00 alle ore 13.00

oppure  
info@ecoambienterovigo.it



**SCARICA SUL TUO  
SMARTPHONE O TABLET  
L'APP GRATUITA DI ECOAMBIENTE**

#### **IL CALENDARIO CHE TI AVVISA**

ALERT personalizzato all'orario preferito per avvisare l'utente della raccolta «porta a porta» prevista nel suo comune il giorno successivo

#### **RACCOLTA DIFFERENZIATA INTERATTIVA**

I calendari della raccolta differenziata «porta a porta» per tutti i comuni della provincia di Rovigo con le descrizioni dei rifiuti da conferire per ciascun tipo di raccolta differenziata.

#### **SERVIZI AGGIUNTIVI**

Avvisi e informazioni sui servizi di raccolta rifiuti in tempo reale. Segnalazioni e reclami con la possibilità di inviare fotografie

## **SCATTA IL CONTROLLO!**

Previste verifiche sui conferimenti dei rifiuti e accertamenti sul territorio.

Dal 2019 gli operatori di Ecoambiente hanno intensificato i controlli a campione sui conferimenti, segnalando eventuali rifiuti non conformi con appositi talloncini.



## **ARRIVANO GLI ISPETTORI AMBIENTALI**

### **ARRIVANO GLI ISPETTORI AMBIENTALI**

Dal 2019, in accordo con le amministrazioni comunali, operatori formati da Ecoambiente hanno il ruolo di far rispettare i regolamenti comunali sui rifiuti, avviare azioni di monitoraggio ed ispezione sul territorio e attività di sensibilizzazione degli utenti.